

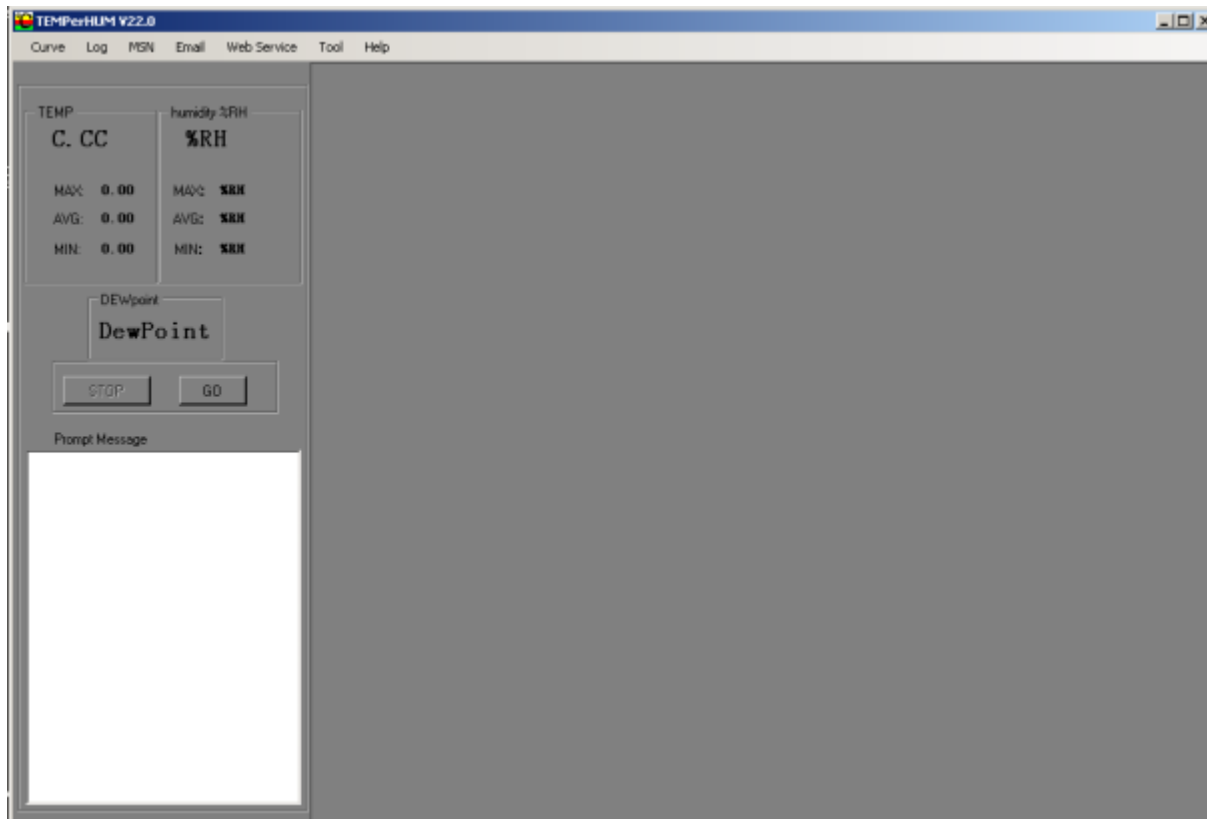
TEMPerHUM Manual en Español



Pantalla de inicio

En la parte superior se encuentran los diferentes menús: Curvas, Log, MSN, Email, Web Servicios, Herramientas, y Ayuda. En el marco de la izquierda de arriba abajo se muestra la temperatura en tiempo real a la izquierda y a la derecha la humedad, ambos datos aparecen como máximo, mínimo y promedio.

En la parte baja se muestra el punto de condensación calculado automáticamente. Después están los botones de parada e inicio y abajo una ventana de mensajes de actividad.



Curvas

Al hacer clic en el menú curvas aparece la ventana correspondiente. Hay dos curvas, una es la línea AVG (promedio) en la parte alta y la otra es la línea en tiempo real. El usuario puede verificar la situación de la temperatura por comparación. Para revisar los datos históricos se debe ver el log y archivos de datos.



Log

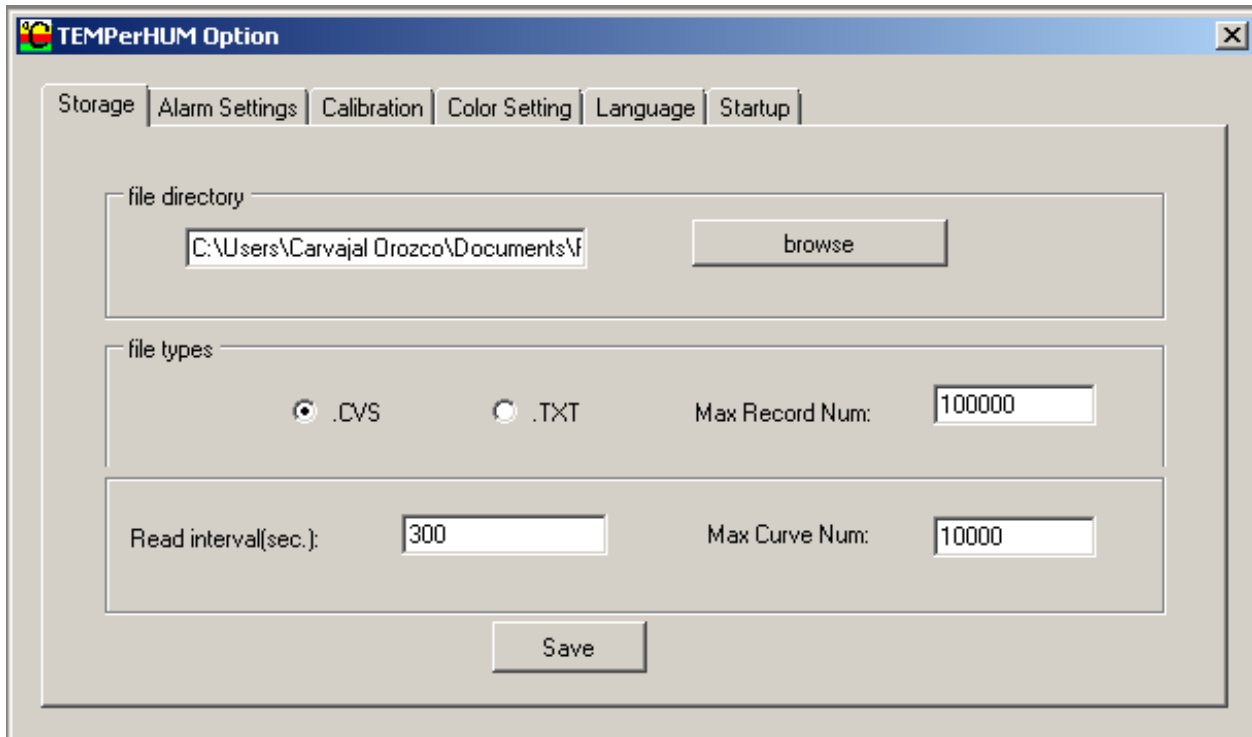
Graba los datos de temperatura en tiempo real y los salva en un archivo adjunto de manera automática (.csv o .txt.) en *Usuario/Documentos/PCSensor/TEMPerHUM V22.0/Data*. Los datos guardados son No de medición, Temperatura, Humedad, Punto de condensación y Hora.

Opciones de Operación

Al hacer clic en el menú herramientas se muestra una pestaña de opciones que a su vez despliega una ventana con diferentes pestañas: Storage, Alarm Settings, Calibration, Color Settings, Lenguaje, Startup.

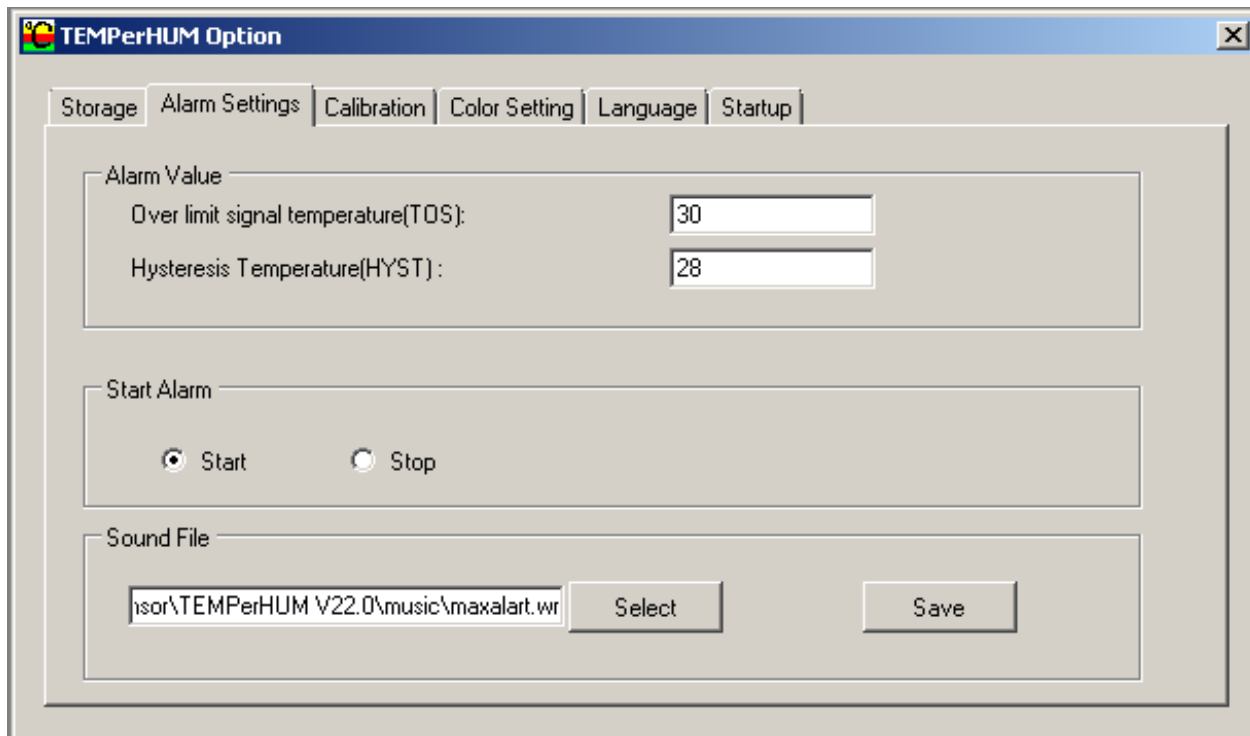
Almacenamiento (Storage)

En esta pestaña se selecciona la ruta de archivo en donde se guardaran los registros grabados, si no se quiere dejar el que esta por defecto (*Usuario/Documentos/PCSensor/TEMPerHUM V22.0/Data*). Se selecciona el tipo de archivo para guardar los registros (.csv o .txt). también se pueden cambiar los intervalos de lectura (en segundos) y la cuenta de grabación máxima que el archivo puede salvar.



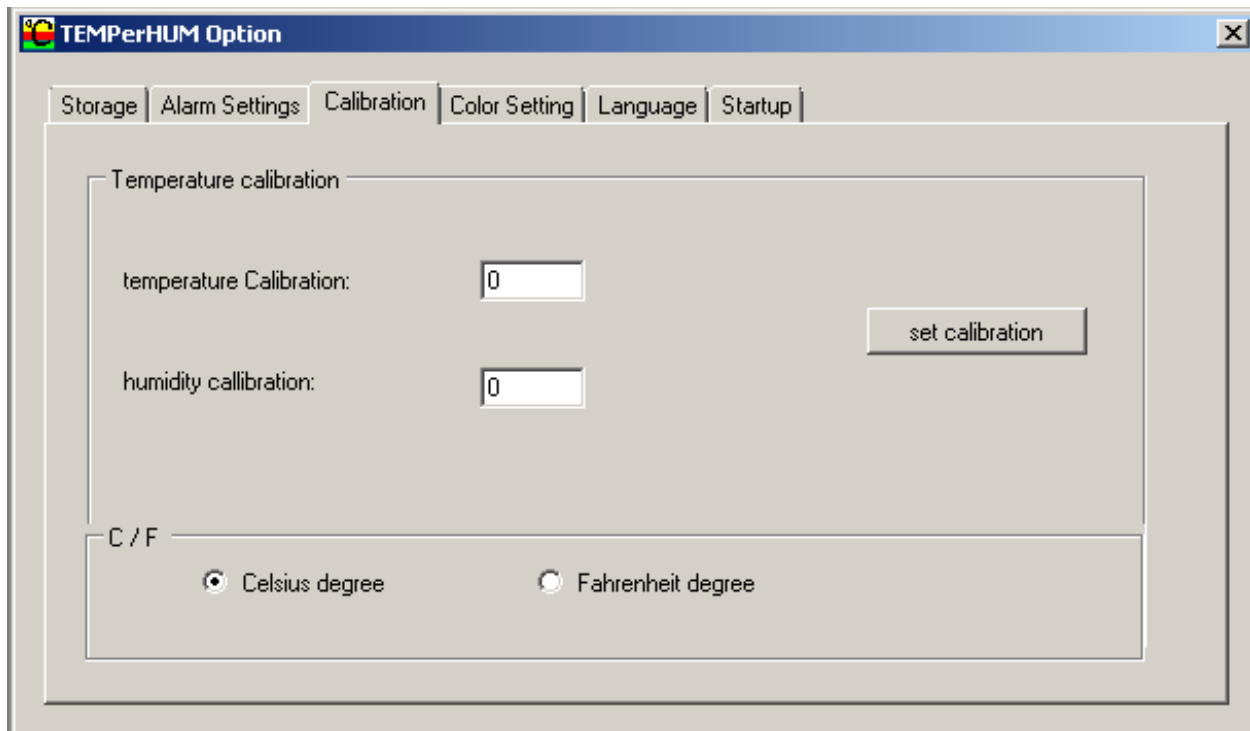
Alarma

Ponga la temperatura de alarma, cuando la temperatura alcanza el límite máximo, se oirá una alarma que se detendrá cuando la temperatura descienda por debajo de este nivel. Se puede seleccionar el sonido de alarma preferido o dejar el que esta por defecto



Calibración

Cuando ocurre una pequeña desviación de la temperatura mostrada con la actual, se puede corregir a través de esta función. También se selecciona la temperatura en C o F.



Color de fondo

Clic en el marco de color o botón para elegir el color de su gusto.

Idioma

Están disponibles inglés y Chino.

Inicio

Para iniciar el programa en el arranque de Windows

Nota. Después de hacer cambios reinicie el programa

Traducción Carlos Andres Carvajal Tascón